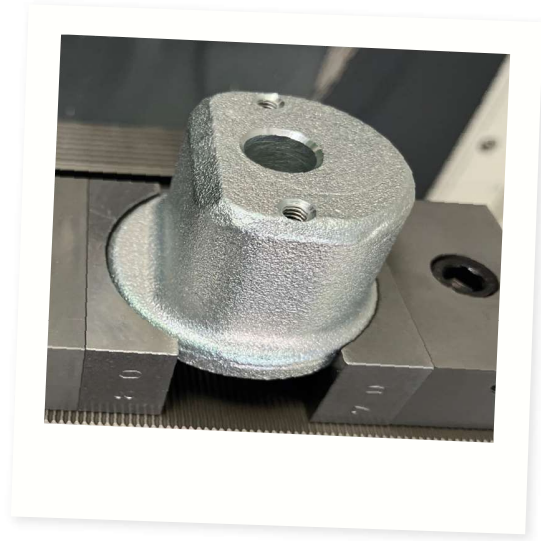


Anschlag Justierbar

Adjustable fence

Einstellbarer fester Anschlag zur Befestigung an Festbacke oder Spannschiene.

Adjustable fixed stop for attachment to clamping jaw or Tension rail.

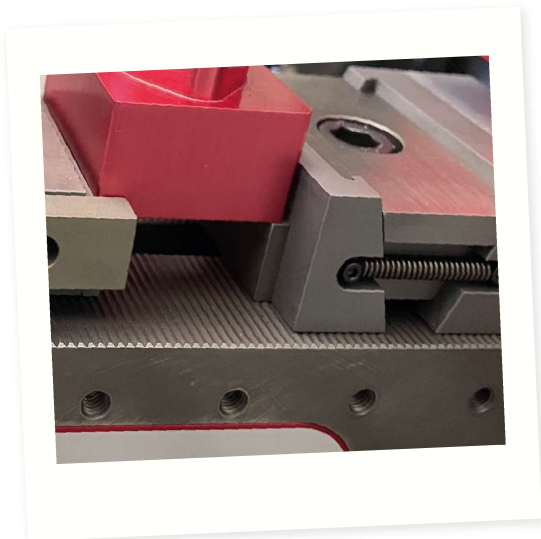


Vorsatzbacke (Stahl)

Facing Jaw (Steel)

Härtbare Vorsatzbacken, zur Anbringung von speziellen Konturen.

Hardenable attachment jaws, for attaching special Contours.



Parallelunterlagen

Parallels

Parallelunterlagen dienen als Werkstückauflagen, wobei die Spanntiefe anpassbarer ist.

Parallel underlays serve as workpiece supports, whereby the clamping depth is more adaptable.



Magnetanschlag „Magnetfix“

Magnetic stop „Magnetfix“

Kollisionsfreie Bearbeitung nach Spannvorgang durch die Entnahme des Magnetanschlag.

Collision-free machining after clamping by removing the magnetic stop.

2

VORSATZBACKE FÜR KEILSPANNER 120 80 50 UND FESTBACKEN

FACING JAW FOR WEDGE CLAMP AND FIXED JAWS



1



2



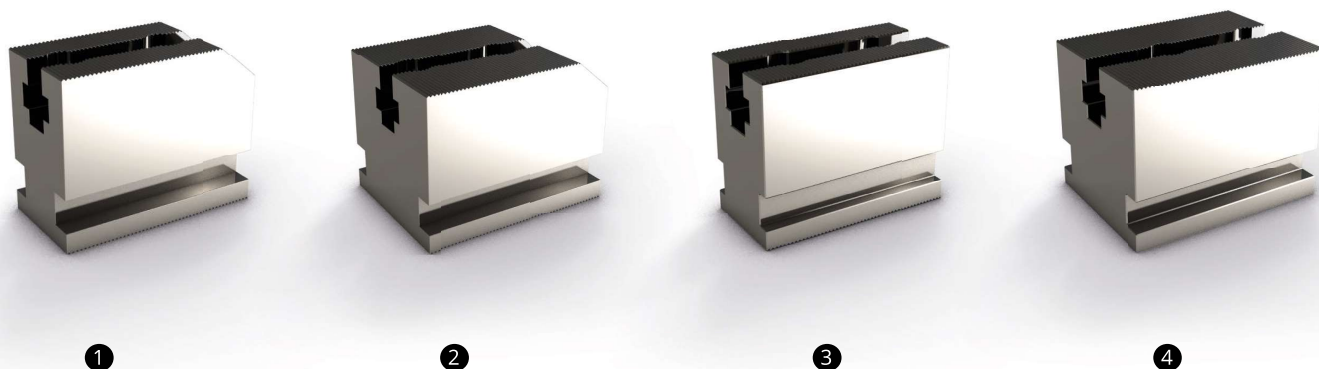
3

Artikel-Nr. Item No.	Beschreibung Description	Maße (mm) Dimensions (mm)			Schraube Screw	Baugrößen Sizes
		H	B	T		
1 ZUM VERSCHRAUBEN FOR SCREWING						
Z500.10.01	Aluminium <i>Aluminium</i>	15	42	11	M4x10	M8
Z500.10.02	Aluminium <i>Aluminium</i>	22	50	11	M5x10	M12
Z500.10.03	Aluminium <i>Aluminium</i>	29	72	22	M6x20	M16
Z500.11.01	Stahl <i>Steel</i>	15	42	11	M4x10	M8
Z500.11.02	Stahl <i>Steel</i>	22	50	11	M5x10	M12
Z500.11.03	Stahl <i>Steel</i>	29	72	22	M6x20	M16
2 MIT MAGNET WITH MAGNET						
Z500.20.01	Aluminium <i>Aluminium</i>	15	42	11		M8
Z500.20.02	Aluminium <i>Aluminium</i>	22	50	11		M12
Z500.20.03	Aluminium <i>Aluminium</i>	29	72	22		M16
Z500.21.01	Stahl <i>Steel</i>	15	42	11		M8
Z500.21.02	Stahl <i>Steel</i>	22	50	11		M12
Z500.21.03	Stahl <i>Steel</i>	29	72	22		M16
3 BACKENVERBREITERUNG¹⁾ JAW WIDENING¹⁾						
Z530.20.01	Glatt <i>smooth</i>	110	29			
Z530.20.02	2 mm Stufe mit Krallen <i>2 mm groove with claw</i>	110	29			
Z530.20.03	Glatt <i>smooth</i>	140	29			
Z530.20.04	2 mm Stufe mit Krallen <i>Groove with claw</i>	140	29			

¹⁾ Für 72 mm breite Festbacken und Keilspanner *For 72 mm wide fixed jaws and wedge clamp*

5-ACHS-AUFBAU 120¹ 80 50

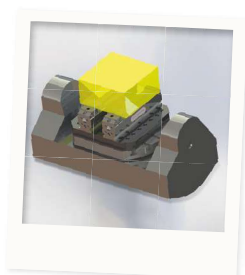
5-AXIS ASSEMBLY



2

Artikel-Nr. <i>Item No.</i>	Beschreibung <i>Description</i>	Maße (mm) <i>Dimensions (mm)</i>		
		L	B	H
① Z500.40.01	5-Achs-Aufbau <i>5-Axis assembly</i> 50	100	50	80
② Z500.40.02	5-Achs-Aufbau <i>5-Axis assembly</i> 80	100	80	80
③ Z540.40.01	Schienen Aufbau <i>Rail assembly</i> 50	100	50	80
④ Z540.40.02	Schienen Aufbau <i>Rail assembly</i> 80	100	80	80

Beim Aufspannen auf Verzahnung beträgt die Höhe 79,6 mm und auf glatten Flächen ist die Gesamthöhe 80 mm.
 When clamping on teeth, the height is 79.6 mm; on smooth surfaces, the total height is 80 mm.



Beispiel Aufbau *Example set-up*

¹⁾ Bei Verwendung auf Spannschienen mit Breite 120 mm ist ein Nutenstein 18 mit Gewinde M12 notwendig (siehe Seite 86).
 When used with clamp rails of 120 mm width, an 18 slot nut with M12 thread is required (see page 86).

SPANNSCHIENEN-REDUZIERUNG

120

80

50



CLAMP-RAIL REDUCTION



Artikel-Nr.

Item No.

Maße (mm)

Dimensions (mm)

	L	B	H
Z520.40.01	183	80	50,4



Die Reduzierung von zwei T-Nuten auf eine T-Nut wird z.B. bei Horizontaltürmen eingesetzt, um eine optimale Zugänglichkeit kleiner Teile bei der Mehrseitenbearbeitung zu erhalten. Unten und oben ist die Verzahnung angebracht. Kann auch unabhängig von der Spannschiene als Vorrichtungsteil eingesetzt werden.

Abweichende Maße bitte anfragen.

To reduce two slot nuts down to one slot nut is, for example, applied with horizontal towers to ensure optimal access when processing small parts on several sides. With teeth at bottom and at top. Can be used independently from clamp rail as a jig tool.

Other measures available on request.

SPANNSCHIENEN-VERBREITERUNG 120¹ 80 50

CLAMP-RAIL EXPANSION



2

Artikel-Nr. <i>Item No.</i>	Maße (mm) <i>Dimensions (mm)</i>		
	L	B	H
Z510.40.01	200	80	50,4

Die Verbreiterung wird eingesetzt, wenn die Schiene wegen der Bauteilgröße verbreitert werden soll. Damit können die Spannkraften genau dort positioniert werden, wo sie benötigt werden. Auch zum Spannen von großen, runden Teilen geeignet. Kann auch unabhängig von der Spannschiene als Vorrichtungsteil eingesetzt werden.

Abweichende Maße bitte anfragen.

The expansion is required when the rail needs to be adjusted to a larger component. This allows for applying the clamping forces exactly where they are needed. Also suitable for clamping large, round parts. Can be used independently from clamp rail as a jig tool.

Other measures on request.



Beispielaufbau *Example set-up*

¹Bei Verwendung auf Spannschienen mit Breite 120 mm ist ein Nutenstein 18 mit Gewinde M12 notwendig (siehe Seite 86). *When used with clamp rails of 120 mm width, an 18 slot nut with M12 thread is required (see page 86).*

SFT CLAMP-RAIL ZUBEHÖR 120 80 50

SFT CLAMP-RAIL ACCESSORIES



Artikel-Nr. Item No.	Beschreibung Description		Verpackungs- einheit Packing unit
① Z100.10.02	Adapterset Klemmstück 80 <i>Adapter set clamp piece 80</i>	80	1
Z100.10.03	Adapterset Klemmstück 50 <i>Adapter set clamp piece 50</i>	50	1
② Z200.10.01	Anschlag justierbar <i>Adjustable fence</i>	80 50	1
③ Z200.11.01	Anschlag fix <i>Fixed fence</i>	80 50	2
④ Z400.10.01	T-Nutenstein kurz M08x14 <i>Short slot nut M08x14</i>	80 50	1
Z400.10.02	T-Nutenstein kurz M12x14 <i>Short slot nut M12x14</i>	80 50	1
Z400.11.02	T-Nutenstein lang M14 <i>Short slot nut M14</i>	80 50	1
Z400.13.01	T-Nutenstein lang M18 <i>Short slot nut M18</i>	120	1
⑤ Z400.20.01	Schraubenbushse Reduzierung von M16 auf M12 <i>Screw bushing reduction from M16 to M12</i>	120 80 50	1
Z400.30.01	Positionierbushse D20 für Nutbreite 14 <i>Positioning bushing D20 for slot width 14</i>	120 80 50	1
⑥ Z400.30.02	Positionierbushse D20 für Nutbreite 18 <i>Positioning bushing D20 for slot width 18</i>	120 80 50	1
Z100.10.10	Spannpratzenset 30 mm für Schraube M12 <i>Set of work piece stops 30 mm for screw M12</i>	120 80 50	4
⑦ Z100.10.11	Spannpratzenset 40 mm für Schraube M16 <i>Set of work piece stops 40 mm for screw M16</i>	120 80 50	4
⑧ Z400.30.04	Positionierbushse für Festbacke <i>Positioning bushing for fixed jaw</i>	80 50	1

PARALLELUNTERLAGEN AUS STAHL 120 80 50 GEHÄRTET MIT MAGNETEN UND STIFTEN

STEEL PARALLELS TEMPERED WITH
 MAGNETS AND PINS



2

Artikel-Nr. <i>Item No.</i>	Maße (mm) <i>Dimensions (mm)</i>		
	Höhe <i>height</i>	Länge <i>length</i>	Dicke <i>thickness</i>
Z100.2450.25	13	30	4
Z100.2450.30	13	40	4
Z100.2450.35	17	30	4
Z100.2450.40	17	40	4
Z100.2450.45	17	50	4
Z100.2450.50	19	30	4
Z100.2450.55	19	40	4
Z100.2450.60	19	50	4
Z100.2450.65	24	42	4
Z100.2450.70	24	57	4
Z100.2450.75	24	72	4
Z100.2450.80	27	42	4
Z100.2450.85	27	57	4
Z100.2450.90	27	72	4